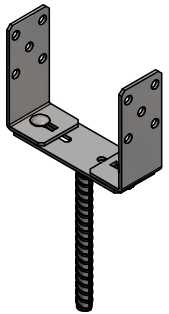
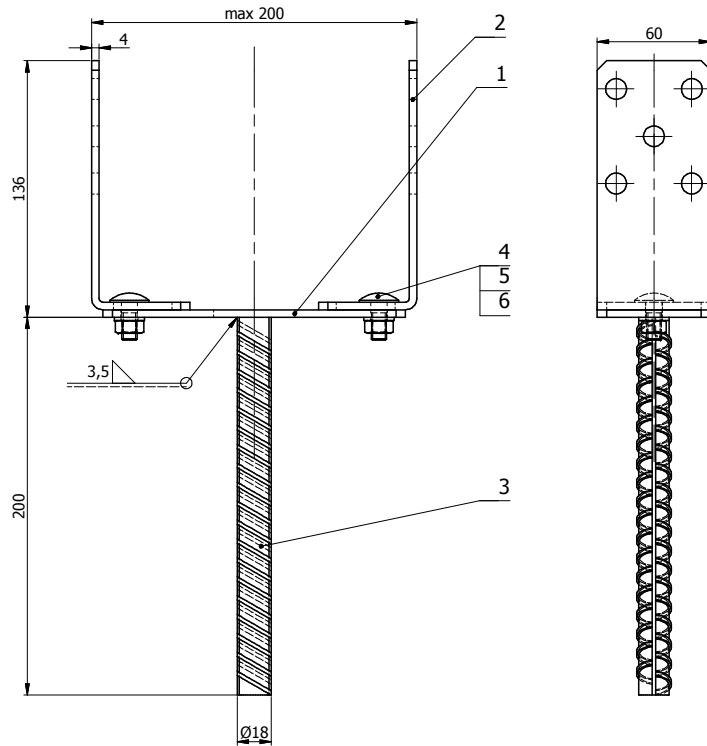
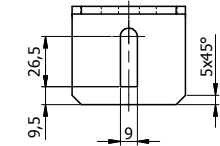
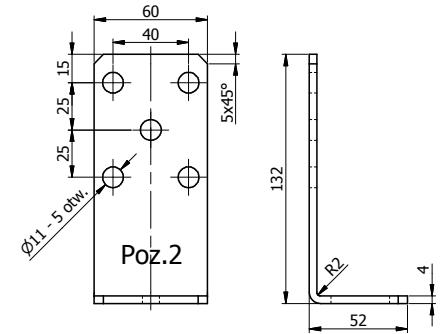
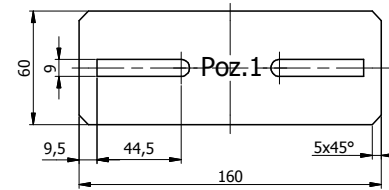
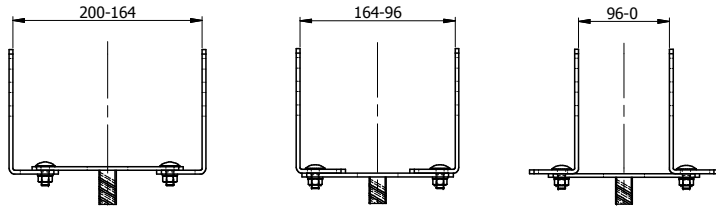


Ten dokument jest wyłączną własnością DOMAX Sp. z o.o. Nie może być kopiowany w całości, ani w części bez pisemnej zgody DOMAX Sp. z o.o. Jego zawartość nie może być udostępniana osobą trzecim, ani używana do nieautoryzowanych celów. Naruszenia będą ścigane.

| 11 | 12 | 13 | 14 |
|------|------|------|------------------------|
| Rew. | Opis | Data | Zmienił Zatwierdził |
| | | | |
| | | | |




Uwagi:

1. Tolerancje ogólne PN-EN 22768 mK

1,284 [kg]

| Poz. | Ilość | Detail | Opis | Material | Waga [kg] |
|------|-------|------------------|-----------|----------|-----------|
| 6 | 2 | Podkładka 8 | ISO 7091 | | 0,004 |
| 5 | 2 | Nakrętka M8-5 | ISO 4032 | | 0,012 |
| 4 | 2 | Śruba M8x20-5.8 | ISO 8677 | | 0,034 |
| 3 | 1 | Pręt zbrojeniowy | Ø18-200 | B500 | 0,339 |
| 2 | 2 | Blacha | x4-175x60 | S235 | 0,622 |
| 1 | 1 | Blacha | x4-160x60 | S235 | 0,273 |

| | | | | | | | |
|---|--|----------------------------|--|--------------------|--|--------------------|--|
| Projektował K. Rytlewski | | Sprawdził | | Zatwierdził | | Kod PSRU | |
| Kreślił K. Rytlewski | | Index 4885 | | Data 11.02.2014 | | Arkusz 1/1 | |
|  | | Podstawa słupa PSRU 60-200 | | PSRU 60-200 | | Revizja | |

DOMAX Sp. z o.o.